

Guia del curs en línia

# INICIACIÓ AL VOLUNTARIAT

**VOLUNTARIES**.cat



Generalitat de Catalunya  
**Departament de Treball,  
Afers Socials i Famílies**



**ÍNDEX**

---

<b>1. Informació bàsica del curs</b>	<b>3</b>
<b>2. Model d'avaluació</b>	<b>6</b>
<b>3. Sistema de tutories i seguiment</b>	<b>8</b>
<b>4. Contacta amb nosaltres</b>	<b>10</b>
<b>5. Accés a l'aula virtual</b>	<b>11</b>
<b>6. Estructura de l'aula</b>	<b>18</b>

## 1. INFORMACIÓ BÀSICA DEL CURS

---

### Denominació de l'acció formativa

- Curs INICIACIÓ AL VOLUNTARIAT

### Duració i calendari

- Data inici de l'acció formativa: 14/10/2024
- Data fi de l'acció formativa: 15/11/2024

### Objectius generals de l'acció formativa

Dotar als i a les participants del coneixements bàsics necessaris per a comprendre l'entorn del voluntariat i els diferents contextos d'actuació així com les seves implicacions i principis organitzatius, posant especial èmfasi en el seu caràcter participatiu i comunitari.

### Contingut del curs

#### Mòdul 1: «El voluntariat»

- Definicions.
  - El voluntariat.
  - La persona voluntària.
  - L'acció voluntària.
- Característiques i valors de l'acció voluntària.
- Àmbits d'acció voluntària.
  - Àmbits d'actuació.
    - Voluntariat social.

- Voluntariat comunitari.
  - Voluntariat cultural.
  - Voluntariat ambiental.
  - Voluntariat per a la solidaritat internacional.
  - Altres.
- Marcs d'intervenció.
- Entorn i context històric.
    - Anàlisi de l'entorn: Necessitats, reptes, respostes.
    - Breu recorregut històric.

## **Mòdul 2: «La persona voluntària»**

- Què ens motiva a fer voluntariat?
- El perfil de la persona voluntària.
- La participació: Element fonamental de l'acció voluntària.
- Drets i deures de la persona voluntària.

## **Mòdul 3: «L'organització del voluntariat»**

- Coneixement de l'entitat i del seu ideari i/o projecte d'acció.
- Compromís amb l'entitat.
- Articulació entre la persona remunerada i la persona voluntària.
- El procés de participació en l'entitat.
  - En l'equip de treball de l'activitat.
  - En la vida associativa i institucional.
- El treball en equip.
  - L'equip: Creació i fases.

## Organització general de l'acció formativa:

	Treball alumne	Proba avaluació	Inici	Final
Mòdul 1	- Lectura del contingut teòric. - Realització de les activitats del mòdul.	Resolució de les activitats plantejades.	14/10/2024	21/10/2024
Mòdul 2	- Lectura del contingut teòric. - Realització de les activitats del mòdul.	Resolució de les activitats plantejades.	22/10/2024	31/10/2024
Mòdul 3	- Lectura del contingut teòric. - Realització de l'activitat del mòdul.	Resolució de l'activitat plantejades.	22/10/2024	12/11/2024
FI DE CURS	TANCAMENT AULA VIRTUAL	ENQUESTA AVALUACIÓ ALUMNAT	13/03/2024	15/11/2024

## 2. MODEL D'AVALUACIÓ

Per a un bon assoliment de la formació i un treball àgil i adequat és molt important el control dels temps, mitjançant el **Calendari**, i l'avaluació continuada, que podràs consultar en tot moment en l'espai de **Qualificacions**. Revisa aquestes dues dades periòdicament i, per qualsevol dubte o problema, posa't en contacte amb el tutor o tutora immediatament.

### Calendari

Al menú dret podràs trobar el calendari on apareixen tots els mesos en que es durà a terme la formació. Aquest calendari permet als participants organitzar-se i visualitzar totes les dates que siguin d'interès, com poden ser dates de lliurament d'una activitat o el tancament d'un mòdul teòric.

CALENDARI							octubre 2016	
dl	dt	dc	dj	dv	ds	dg		
							1	2
3	4	5	6	7	8	9		
10	11	12	13	14	15	16		
17	18	19	20	21	22	23		
24	25	26	27	28	29	30		
31								

### Avaluació

Pel que fa al procés d'avaluació, cada curs està format per un nombre específic de mòduls o unitats formatives. En cada unitat es proposaran un mínim d'activitats obligatòries i es donaran, o no, activitats opcionals d'assoliment voluntari. En cada activitat proposada ja trobaràs especificat el mode de lliurament i les passes que cal seguir per realitzar-la correctament. Un cop lliurada i valorada, també podràs visualitzar en aquesta activitat els resultats numèrics i retroaccions del tutor/a envers la mateixa.

Aquestes activitats serviran per avaluar i certificar les competències i objectius plantejats a l'inici del mòdul així com assegurar que el teu procés d'aprenentatge és correcte.



Recorda que per consultar el teu progrés pots visualitzar les teves puntuacions en l'apartat de Qualificacions dins el quadre de la part esquerra de l'aula.

## Sistema d'avaluació

El procés d'avaluació de la formació es un procés sistematitzat de recollida d'informació i anàlisi per poder certificar que les competències i objectius plantejats a l'inici de l'acció formativa s'estan duent a terme, així com assegurar que l'estudiant està portat un correcte procés d'aprenentatge. Aquest procés també ajuda a la presa de decisió per a la millora de la formació.

El sistema d'avaluació que plantejem per a la consecució de l'acció formativa és inicial, de procés o desenvolupament i final.

Aquest serà el procés d'avaluació per a aquesta acció formativa:

	<b>Prova d'avaluació</b>	<b>Data de lliurament</b>
Mòdul 1	Resolució de l'activitat plantejada	21/10/2024
Mòdul 2	Resolució de l'activitat plantejada	31/10/2024
Mòdul 3	Resolució de l'activitat plantejada	12/11/2024

## Criteris d'avaluació

Per tal de superar el curs, els participants hauran d'haver:

1. Realitzat el 100% de les activitats individuals corresponents al mòdul 1 i 2.
2. Haver participat activament a l'activitat grupal del mòdul 3.

### 3. SISTEMA DE TUTORIES I SEGUIMENT

---

#### Tipus de tutories

Durant la realització de l'acció formativa disposareu de diferents moments de tutoria. L'objectiu de les tutories és oferir un suport integral, per això, la tutoria abasta diferents dimensions:

- **Tècnica:** aspectes relacionats amb la plataforma i entorn virtual.
- **Acadèmica:** inclou el reforç i la consulta de temes de coneixements i habilitats.
- **Pedagògica:** relacionada amb l'evolució de l'aprenentatge, mitjançant a les valoracions de les activitats d'aprenentatge i avaluació.

Les tutories responen al model pedagògic de desenvolupament de competències, i permet reforçar els coneixements, l'aprenentatge actiu, i l'assessorament individualitzat en funció de les necessitats i el perfil d'alumne.

Per facilitar la consecució d'aquests objectius s'utilitzaran metodologies actives que permetin posar en pràctica els coneixements adquirits durant el període virtual, al seu torn, el paper de tutor assumeix una funció orientadora i motivadora cap al correcte desenvolupament de l'acció formativa:

Les tutories virtuals es consideren les que es desenvolupen a través de la plataforma virtual mitjançant els recursos del xat, fòrum i correus personalitzats, així com l'atenció telefònica si fos necessari.

Aquestes tutories són asíncrones i síncrones. Les primeres, s'ofereix la possibilitat que els alumnes en funció de les seves necessitats realitzin les consultes i dubtes de la matèria, alhora, el tutor-formador té un termini màxim per a poder resoldre de 48 hores.

D'altra banda, les tutories síncrones disposen d'un horari específic on el formador-tutor coincideix en temps real.

**Les tutories virtuals** també es poden desenvolupar en un recurs grupal per potenciar la socialització, l'intercanvi i construcció col·laborativa del coneixement i experiències.



El procediment de contacte per a les tutories virtuals és mitjançant els diferents recursos:

---

<b>El Xat</b>	Permet als participants tenir una discussió sincrònica en temps real. El tutor-formador informarà prèviament de l'horari de xat.
<b>El fòrum</b>	Permet als participants tenir discussions asíncrones. La funció del fòrum pot ser molt variable, pot resoldre dubtes tant administratives, tecnològiques i de contingut de la formació i s'agrupen per temes.
<b>Missatgeria</b>	És una comunicació personalitzada a través del correu intern de la plataforma, on tant l'alumne com el tutor realitzaran les seves preguntes i respostes individualitzades.

---

## 4. CONTACTA AMB NOSALTRES

---

### Els fòrums

Perquè puguis posar-te en contacte amb nosaltres dins de l'aula virtual hi trobaràs dos tipus de fòrums:

- **Fòrum general del curs:** on podràs fer consultes generals i/o tècniques.
- **Fòrum del mòdul:** per a dubtes i preguntes més concretes sobre la teoria de cada mòdul.

### El correu electrònic

El correu electrònic serà utilitzat pel tutor per realitzar comunicacions més directes amb els i les alumnes. Trobaràs el correu electrònic del teu tutor fent un clic sobre el seu nom en la capçalera del curs i rebràs e-mails al teu correu personal sempre que el tutor vulgui fer-te algun recordatori o consulta.

### El telèfon

En el cas que el teu curs disposi d'atenció telefònica el o la coordinador/a et presentarà en el missatge de benvinguda el número directe de contacte, especificant els horaris d'atenció.

Si no hi ha força major, el coordinador o coordinadora no es posarà en contacte mitjançant aquesta via, encara que si el problema és tècnic o força complex pot ser un molt bon canal de comunicació per solucionar-ho.

### Identificació de l'equip de tutors/es o docents del curs formatiu

Nom del tutor	E-mail	Rol
Berta Barquer	berta.barquer@gmail.com	Tutora-Docent

---

## 5. ACCÉS A L'AULA VIRTUAL

La formació de la que ja formes part es realitzarà en un entorn totalment virtual, de manera que tant el contingut teòric com la participació en fòrums i activitats, a més de l'avaluació, es plantejarà en la plataforma **del Pla de Formació del Voluntariat de Catalunya**.

### Dades i claus personals

Per accedir a l'aula, la qual ja està preparada per a la formació, cal que disposis de les dades mínimes d'accés al curs que hauràs rebut per correu. Aquestes dades, vinculades al teu usuari, responen a un **Nom d'usuari**, combinació abreujada de les teves dades personals, i d'una **Contrasenya** o **Clau de pas**, generada de forma aleatòria.

Si no disposes d'aquestes dades d'accés, o no funcionen les que ja tens, cal que ràpidament et posis en contacte amb el teu coordinador per cercar la millor solució.

### Accés a l'aula

Si ja disposes de les dades d'accés és hora d'entrar a l'aula i començar a formar-te. Per fer-ho segueix les passes que et detallem a continuació:

1. Accedeix a l'aula de formació utilitzant el següent enllaç o fent-hi un clic a sobre.  
<https://aulavirtual.voluntariat.org/course/view.php?id=290>
2. Localitza, en la part superior dreta, l'espai d'accés fent un clic a la paraula “**Entrada**”.



3. En el nou formulari que s'obre, escriu el teu **Nom d'usuari**: en l'espai corresponent i la **Contrasenya**: en la casella superior. Recorda que aquestes dades d'accés les has d'haver rebut per correu electrònic.  
Usuari i contrasenya són el teu DNI/NIE amb lletra minúscula sense espai ni guions.  
El mateix als dos llocs
4. Arribats a aquest punt fes un clic sobre el botó "**Entrada**" present en la part inferior del quadre d'accés.
5. Un cop a dins podràs veure l'organitzador de cursos on apareixerà el teu.

### Requisits tècnics

Els requisits tècnics necessaris són disposar d'un ordinador personal amb accés a internet i connexió mínima aconsellable de 1Mb o superior.

Ha de tenir un navegador amb la següent versió mínima recomanada: Firefox 4, Internet Explorer 8 (IE 10 requerit per arrossegar i deixar fitxers des de fora del navegador cap a Moodle), Safari 5, Google Chrome 11.

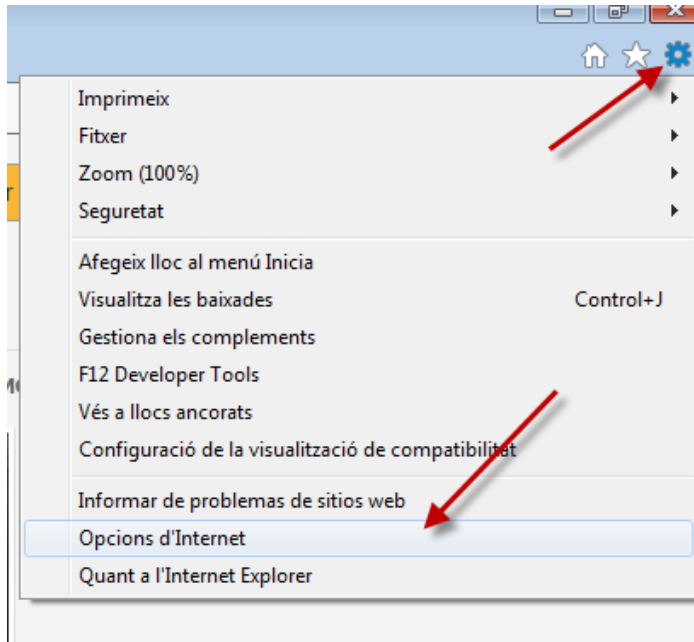
També ha de disposar de programari per llegir i crear els següents tipus de documents: pdf, .doc, .xls, .ppt,

### Accés als continguts SCORM

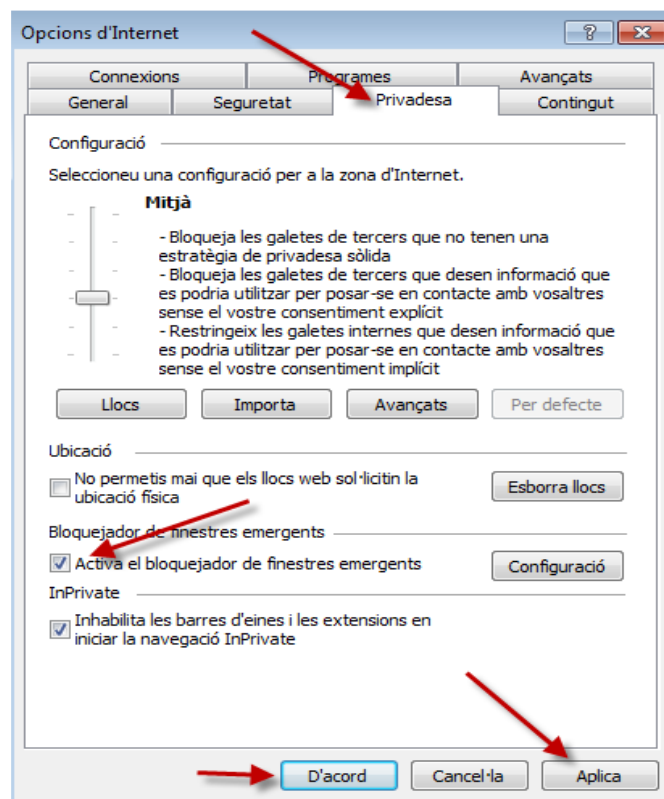
Els continguts del curs estan en un format SCORM que requereix que el navegador d'internet tingui les finestres emergents desbloquejades. Tot seguit et t'indiquem com fer-ho per a cadascun dels diferents navegadors més utilitzats:

- **Internet Explorer:**

Anem al menú del lateral dret i anem a Opcions d'Internet:

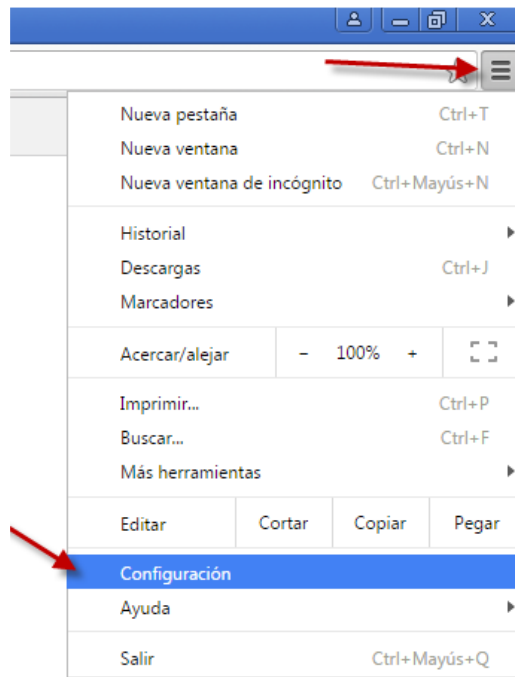


Tot seguit anem a la pestanya *Privadesa* i desmarquem l'opció *Activa el bloquejador de Finestres emergents* (en cas de voler només alguna excepció anem a Configuració). Finalment cliquem *Aplica* i *D'acord*:

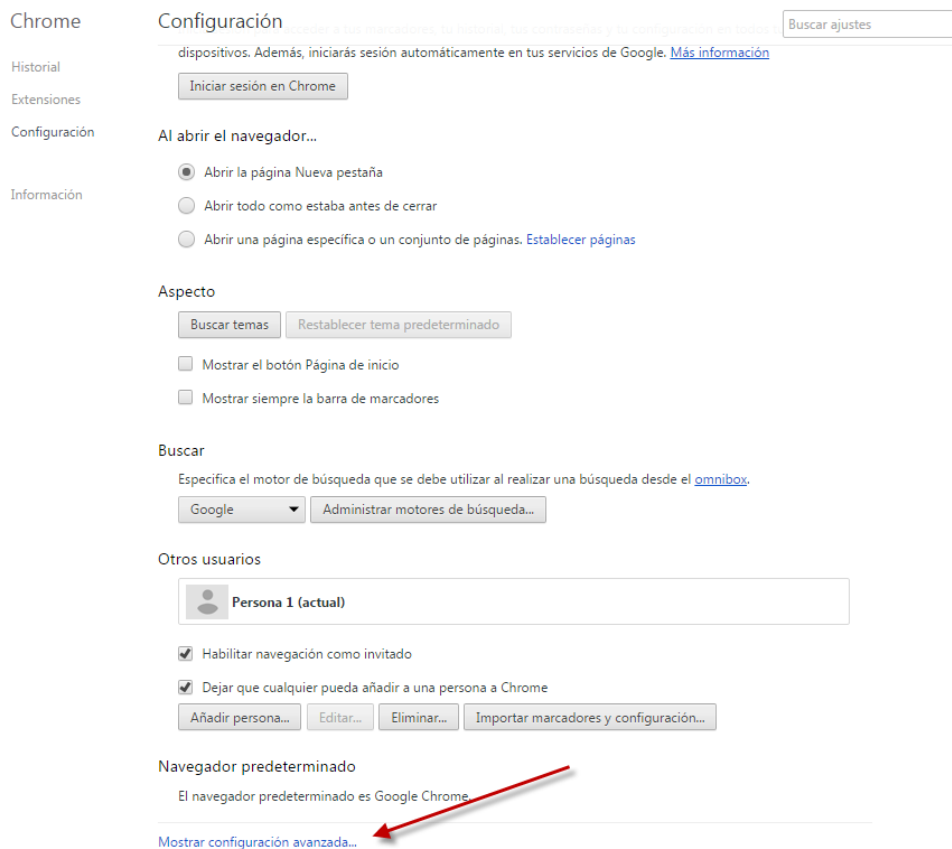


- Google Chrome:

Obrim el Chrome i anem al menú lateral dret i busquem l'opció *Configuració/Settings*:



Tot seguit cliquem a *Mostrar configuración avanzada*:



A Privacidad cliquem a Configuración de contenido:

Nombre Configuración Buscar algo

Perfil Persona 1 (actual)

Habilitar navegación como invitado  
 Dejar que cualquier pueda añadir a una persona a Chrome

Navegador predeterminado

El navegador predeterminado es Google Chrome.

Privacidad

Google Chrome puede utilizar servicios web para mejorar la experiencia de navegación de los usuarios. Puedes inhabilitar estos servicios si quieres. [Más información](#)

Utilizar un servicio web para intentar resolver errores de navegación  
 Utilizar un servicio de predicción para completar las búsquedas y las URL introducidas en la barra de direcciones o en el cuadro de búsqueda del menú de aplicaciones

A la sección *Pop-ups* deixem marcada la primera opció (en cas de només voler algunes excepcions anem a *Administrar excepciones*):

Configuración de contenido x

Complementos

Ejecutar todo el contenido del complemento  
 Detectar y ejecutar contenido importante de complementos (recomendado)  
 Permitirme decidir cuándo ejecutar contenido de plugins

[Administrar complementos individuales...](#)

Pop-ups

Permitir que todos los sitios muestren pop-ups  
 No permitir que ningún sitio muestre pop-ups (recomendado)

Ubicación

Permitir que todos los sitios realicen un seguimiento de tu ubicación física  
 Preguntar cuando un sitio intente realizar un seguimiento de tu ubicación física (recomendado)  
 No permitir que ningún sitio pueda hacer un seguimiento de tu ubicación física

Notificaciones

Un cop fets els canvis cliquem a *Listo*:

ips

Permitir que todos los sitios muestren pop-ups

No permitir que ningún sitio muestre pop-ups (recomendado)

Administrar excepciones...

Ubicación

Permitir que todos los sitios realicen un seguimiento de tu ubicación física

Preguntar cuando un sitio intente realizar un seguimiento de tu ubicación física (recomendado)

No permitir que ningún sitio pueda hacer un seguimiento de tu ubicación física

Administrar excepciones...

Acciones

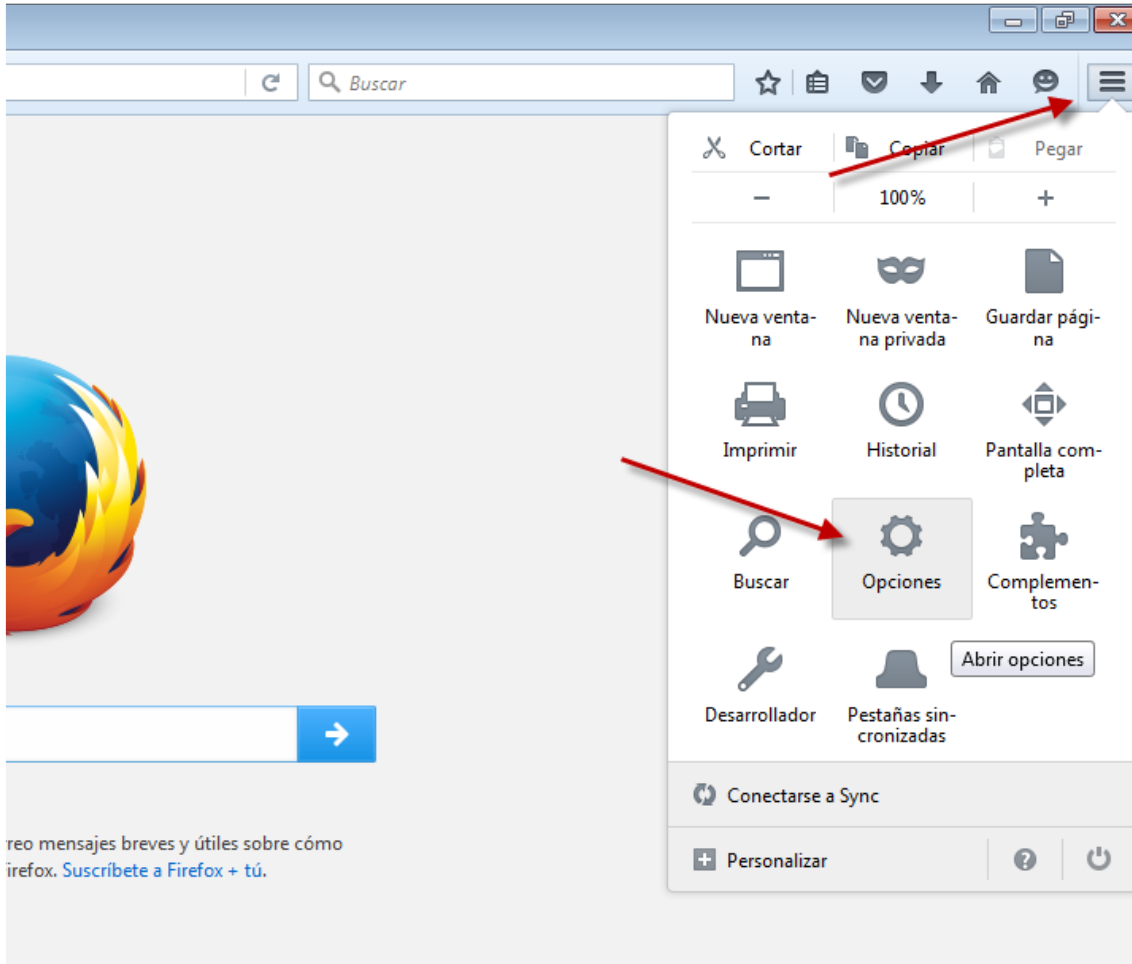


Listo

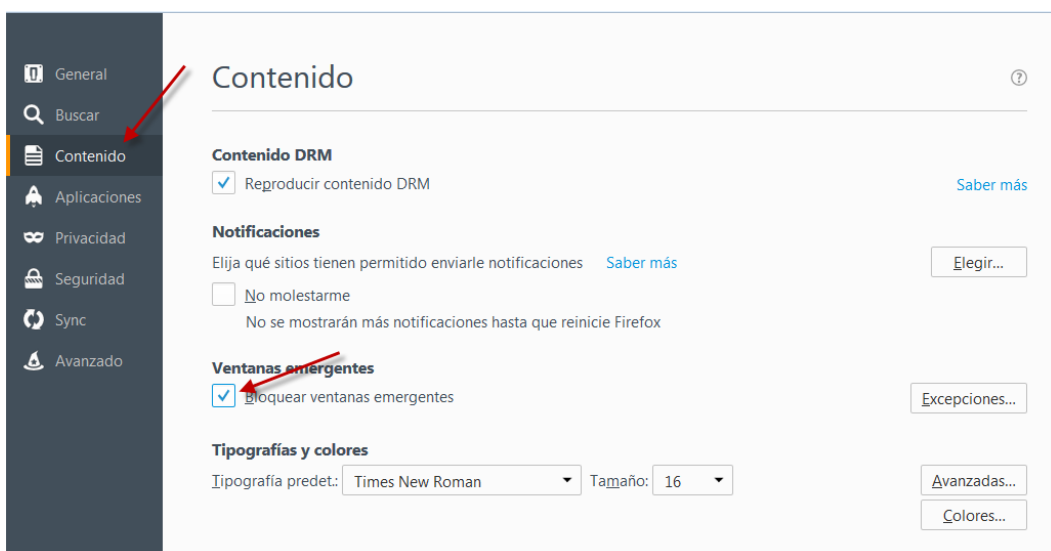


- Firefox:

Anem al menú lateral dret, i anem a *Opciones*:



Tot seguit anem a *Contenido* i desmarquem l'opció *Bloquear ventanas emergentes* (en cas de voler només algunes excepcions anem a *Excepciones* i configurem):



## 6. ESTRUCTURA DE L'AULA

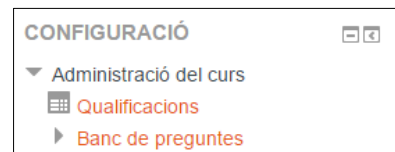
---

### Parts de l'aula

Un cop accedeixis al curs, trobaràs la pàgina principal del lloc en la que podràs observar les diferents seccions que integren el campus virtual. A continuació veuràs descrites les utilitats de cada menú.

### Menú esquerra

En aquest menú hi podràs trobar la configuració que permet entrar a visualitzar i/o editar el teu perfil personal. En el perfil es recull la informació personal que



la resta d'alumnes podran visualitzar de nosaltres i que el tutor o tutora utilitzarà per al teu seguiment.

També hi pots trobar el teu seguiment on, dins de **Qualificacions**, es recullen les notes obtingudes en cadascuna de les activitats proposades en el curs. Aquesta llista és privada. Cada alumne té accés exclusiu a les seves qualificacions i a les retroaccions de les mateixes.

També, En aquest menú hi trobaràs un calendari que mostra les dates importants que hi ha segons el ritme del curs (obertura de noves unitats didàctiques, dates de lliurament d'activitats, etc., ...). Aquest calendari, juntament amb les **Qualificacions**, serà la base de la teva formació.

### Menú central

En la part central és on trobaràs l'estructura general del curs i la informació pedagògica localitzada en un primer bloc d'introducció. Tot seguit es presentaran els diferents quadres que corresponen a les unitats didàctiques del curs.

En el **bloc d'introducció** apareix el nom del teu tutor o tutora i també la informació general del curs. En aquest espai hi ha present el fòrum general del curs on apareixeran

informacions generals i on podràs afegir i proposar qualsevol dubte o consulta sobre el seu funcionament.

En cada un dels **mòduls** es presentarà el contingut teòric i informacions de suport al material didàctic. Encapçalant aquesta part apareixerà el fòrum del mòdul on el tutor/a guiarà la formació i solucionarà els dubtes sobre la teoria que tinguis al llarg del curs.

Recorda que si vols seguir el curs fora de línia pots accedir a la carpeta de contingut en PDF per poder imprimir els continguts del curs i llegir-los en les teves estones lliures.

En la part final d'aquest mòdul trobaràs l'avaluació de la unitat on el tutor/a proposarà diferents activitats, individuals i en grup, per tal de treballar amb els continguts vistos anteriorment.

### Guia de recursos i activitats:

En les següents taules podràs consultar les principals eines que utilitzarem per a la formació juntament amb les explicacions de funcionament bàsiques. Recorda que en cada unitat o activitat hi ha descrits les passes que cal seguir per aprofitar-les al màxim.

### Informació general del curs



Espai on trobaràs informació complementària a la formació ja siguin els objectius del curs, bibliografia complementària o l'índex de cada mòdul.



Els fòrums són espais de comunicació entre totes les persones participants del curs. Tota la informació escrita en el fòrum serà rebuda tant pels participants com pels docents.

- **Fòrum general:** el trobaràs a l'encapçalament del teu curs i és on es donarà la benvinguda al curs i on caldrà plantejar tots els dubtes tècnics i de funcionament o no vinculats amb els continguts de la formació.
-

- 
- **Fòrum del mòdul:** inclòs dins de cada mòdul o unitat formativa, el fòrum del mòdul serveix per resoldre dubtes conceptuals sobre la teoria o plantejar inquietuds sobre els temes vistos dins aquella unitat.
- 



La Coordinació o el tutor/a poden valorar fer una **consulta** als i les estudiants d'un grup de forma ràpida. Per això pot adjuntar aquesta eina en el curs per tal de què es pugui respondre.

---



El **xat** permet als i les participants tenir una discussió a temps real amb el tutor i la resta de participants. Sempre que s'utilitzi aquesta eina cal estar molt pendent del dia i l'hora marcat per a aquesta experiència ja que, com hem dit, es realitzarà a temps real. Totes les consultes que no es realitzin dins d'aquest termini poden quedar sense resposta.

---

## Contingut

---



En aquest paquet o caixa trobaràs tota la **teoria del mòdul** o curs. Cada caixa conté un sol tema i pot ser que cada mòdul contingui diferents caixes com aquesta que inclouran algunes preguntes o activitats en el seu contingut.

---



**Carpeta** on s'emmagatzemen un conjunt de documents. Normalment dins d'aquesta carpeta trobaràs el contingut en PDF perquè el puguis imprimir i treballar-lo fora de línia.

---



És un document en format **PDF** on es recullen els continguts del paquet de teoria per poder-los imprimir.

---

---

## Activitats

---



Activitat que s'utilitza per avaluar l'aprenentatge en forma de **Qüestionari**.

Cada qüestionari està vinculat amb els continguts del mòdul formatiu de referència i pot presentar-se en la part final del mòdul o entre els paquets de teoria.



Activitat que pot ser realitzada de forma individual o en grup.

Aquesta **tasca** permet a l'estudiant treballar els conceptes teòrics i refondre els continguts en un document que hauràs d'adjuntar a aquesta activitat perquè el tutor/a del curs pugui avaluar-ne els resultats.

---

## Enquesta de satisfacció del curs

---



Enquesta present en finalitzar cada mòdul o curs amb l'objectiu d'avaluar la formació i millorar el funcionament de l'aula.

---